

# MERACIE TRANSFORMÁTORY PRÚDU MTPM



Násuvné vyhotovenie N25



Násuvné vyhotovenie N40

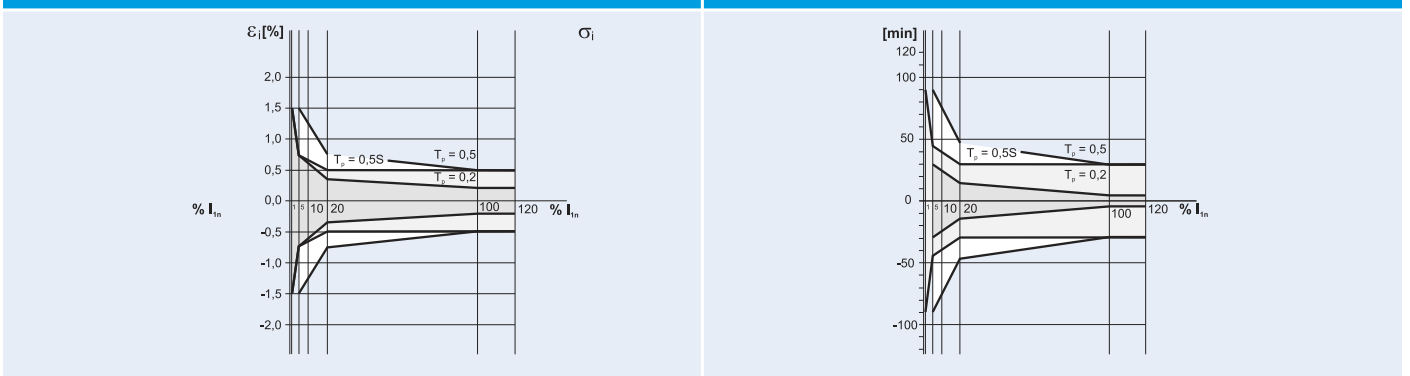
## Prehľad vyrábaných typov

Primárny menovitý prúd $I_n$ [A]	Menovitá záťaž $P_n$ [VA]	Vyhotovenie																	
		MTPM N 25		MTPM N 40															
		$T_r = 0.5S$	$T_r = 0.5$	$T_r = 0.5S$	$T_r = 0.5$														
100	2.5		■																
	5																		
150	2.5		■				■												
	5		■																
200	2.5		■						■										
	5		■						■										
250	2.5	■	■			■	■												
	5		■				■												
	10		■				■												
300	2.5	■	■			■	■												
	5	■	■			■	■												
	10	■	■				■												
400	2.5					■	■												
	5					■	■												
	10					■	■												
500	2.5					■	■												
	5					■	■												
	10					■	■												
600	2.5					■	■												
	5					■	■												
	10					■	■												
Vývody primárneho vinutia [mm]																			
Prierez spojovacej lišty [mm]		25 x 10		40 x 10															
Priemer kruhového otvoru [mm]		22		31															

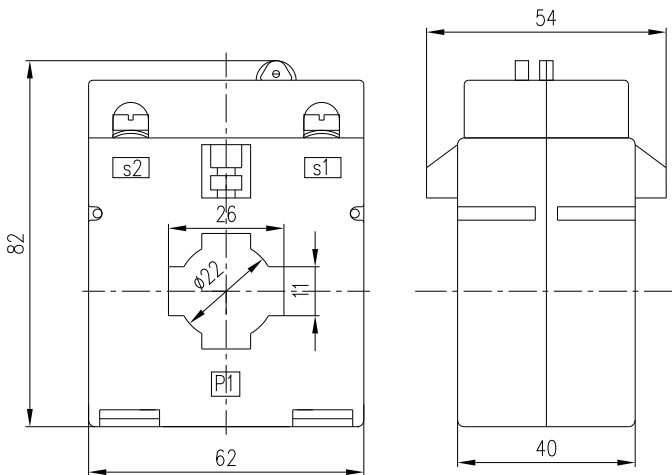
STN EN 60044-1

Menovitý sekundární prúd	[A]	$I_{sn}$	5
Menovitý prevod		$K_n$	$I_{pn}/I_{sn}$
Menovitá záťaž	[VA]	$P_n$	2,5 5, 10,
Trieda presnosti		$T_p$	0,5S; 0,5
Nadprúdové číslo		FS	< 5
Menovitý krátkodobý (tepel.) prúd	[A]	$I_{th}$	60 $I_{pn}$
Menovitý dynamický prúd	[A]	$I_{dyn}$	2,5 $I_{pn}$
Merací rozsah	[A]		pre $T_p = 0,5$ od 5 % do 150 % $I_{pn}$ pre $T_p = 0,5S$ od 1 % do 150 % $I_{pn}$
Maximálne pracovné napätie	[kV/kV]		0,72 \ 3
Teplotná trieda izolácie			E
Menovitá frekvencia	[Hz]	$f_n$	50
Hmotnosť	[Kg]		od 0,35 do 0,57

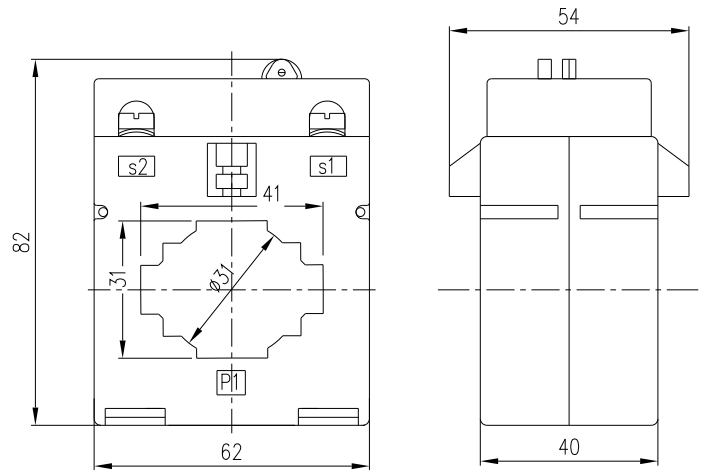
Dovolené chyby prúdu  $\epsilon$ , a uhla  $S$ , (podľa STN EN 60044-1)



MTPM N25



MTPM N40



Poznámka: upevnenie na panel MTPM N25 a MTPM N40 je v rastri 44x59 mm 2 otvormi  $\varnothing 5$  mm